

I 新潟県立図書館の概要

新潟立図書館は大正4（1915）年の創立以来、平成27年4月で百周年を迎えました。この間、新潟県内公共図書館の中核として、時代のニーズに合わせた様々な取組を行ってきました。

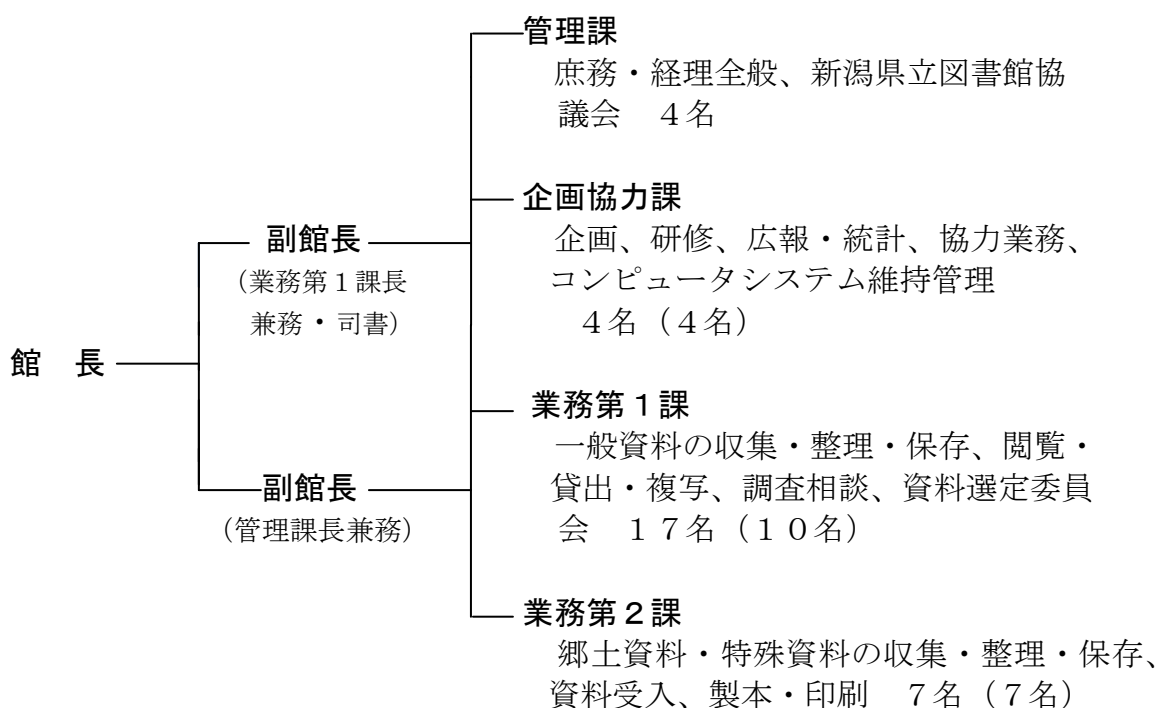
現在の場所に新築・移転した平成4年以降は、県民の多様なニーズに応えるため、県内の公立図書館、公民館図書室、大学・短期大学図書館、試験研究機関等とのネットワーク化を図り、さらには他都道府県立図書館、国立国会図書館等との協力のもとに県内外の情報を広く県民に提供しています。

ここ数年は、ホームページのリニューアル、越後佐渡デジタルライブラリーの構築、音楽配信サービス「音楽ライブラリー」の開始など、本格的に電子図書館サービスを展開しています。

1 新潟県立図書館の組織

新潟県立図書館は4課からなっています。職員数（正規・臨時）は、35名（うち司書22名）で、組織図と各課の業務内容は、下記のとおりです。

（平成28年4月1日現在）



(注) () 内は、司書の人数です。

2 開館時間・休館日

新潟県立図書館の開館時間、休館日は次のとおりです。

(1) 開館時間

火～金曜日	9：30～19：00
土・日曜日、祝日、12月28日	9：30～17：00

(2) 休館日

- ・月曜日（祝日に当たる日は開館）
- ・年末年始
- ・特別整理期間

3 県立図書館への連絡方法

(1) 電話

025-284-6001（開館日の代表）

025-284-6824（調査受付・貸出延長）

(2) ファクシミリ（FAX）

025-284-6832

(3) 郵便

〒950-8602

新潟市中央区女池南3-1-2 新潟県立図書館

